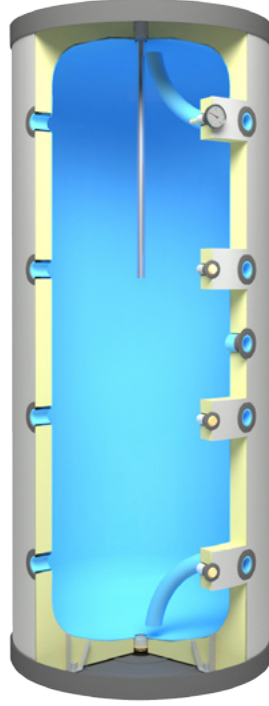
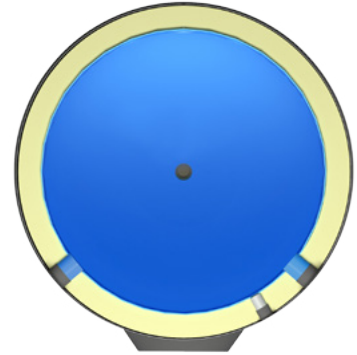




Dış Görünüm



İç Kesit



Üst Kesit

TS EN 13445-3 standartlarına göre tasarlanmıştır.

| | |
|------------------------------------|--------------------------------------------------------------------------|
| Hacim | : 100L – 5000L |
| Maksimum Kullanım Sıcaklığı | : 95°C |
| Gövde Basıncı | : 10 Bar |
| İç Yüzey Kaplaması | : DIN 4753-3 standartına uygun glasslined emaye uygulaması yapılmaktadır |

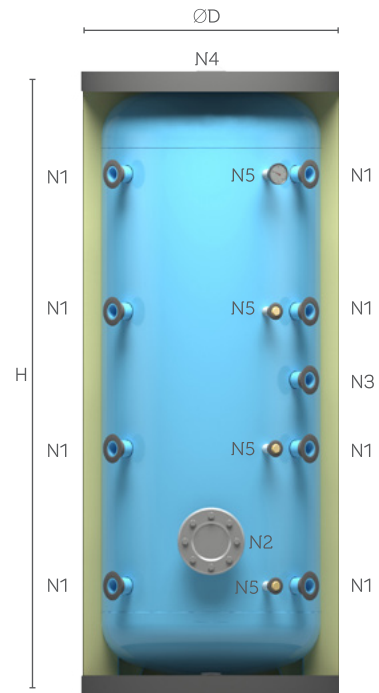
| | |
|------------------|----------------------------------------------------------------------------|
| İzolasyon | : EN 15332 Enerji Verimliliği Standardına uygun, |
| 100L – 500L | : 42 kg/m ³ HCFC içermeyen su bazlı sert poliüretan |
| 800L – 1000L | : 42 kg/m ³ HCFC içermeyen su bazlı sert poliüretan (Opsiyonel) |
| 800L – 5000L | : 18 kg/m ³ yumuşak poliüretan |
| 800L – 5000L | : 26 kg/m ³ alev geciktirici yumuşak poliüretan (Opsiyonel) |

| | |
|----------------------------|-----------------------------------------------------------------|
| Dış Kılıf Kaplaması | |
| 100L – 500L | : Elektrostatik Toz Boyalı Sac / Vinleks Suni Deri / IXPE / ABS |
| 800L – 5000L | : Vinleks Suni Deri / IXPE / ABS |

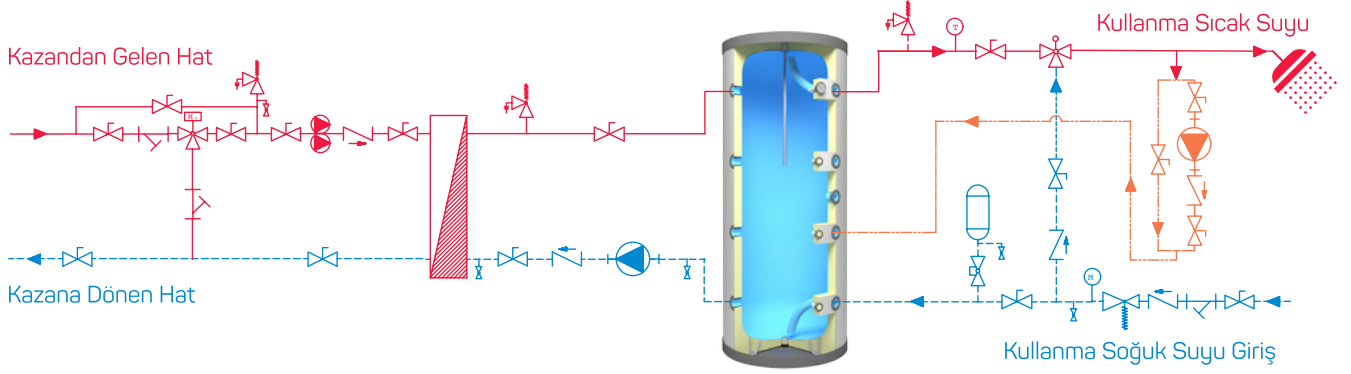
| | |
|---------------------------|---------------------------------------------------------------------|
| Termometre | : 0°C – 120°C |
| Temizleme Flaşı | : Tüm tiplerde temizleme ve kontrol kapağı mevcuttur |
| Elektrikli Isıtıcı | : Opsiyonel olarak elektrikli ısıtıcı takılabilmek imkanı mevcuttur |

| | |
|-------------------------------|-------------------------------------------------------------------------------------------------------------|
| Katodik Koruma Elemanı | : DIN 4753-3 standart değerlerine uygun Magnezyum Anod (Opsiyonel olarak elektronik anod uygulaması vardır) |
|-------------------------------|-------------------------------------------------------------------------------------------------------------|

Ölçülendirme



Sistem Şeması



Yukarıda verilen sistem şeması örnektir. Güncel, standart ve direktiflere göre montajı yapılmalıdır.

| TANIM | Kod | Birim | KAT 100 | KAT 160 | KAT 200 | KAT 300 | KAT 400 | KAT 500 | KAT 800 | KAT 1000 | KAT 1500 | KAT 2000 | KAT 2500 | KAT 3000 | KAT 4000 | KAT 5000 |
|----------------------------------------|-----|-------|---------|---------|---------|---------|---------|---------|---------|----------|----------|----------|----------|----------|----------|----------|
| Hacim | V | lt | 100 | 160 | 200 | 300 | 400 | 500 | 800 | 1000 | 1500 | 2000 | 2500 | 3000 | 4000 | 5000 |
| Çap | ØD | mm | 490 | 590 | 590 | 700 | 750 | 750 | 900 | 1000 | 1120 | 1260 | 1460 | 1460 | 1660 | 1660 |
| Yükseklik | H | mm | 1080 | 1125 | 1320 | 1210 | 1450 | 1800 | 2100 | 2070 | 2300 | 2230 | 2200 | 2560 | 2665 | 3100 |
| Primer-Sekonder Enerji Giriş Çıkışları | N1 | inch | 1" | 1 1/4" | 1 1/4" | 1 1/4" | 1 1/4" | 1 1/4" | 1 1/2" | 1 1/2" | 1 1/2" | 1 1/2" | 2" | 2" | 3" | 3" |
| Temizleme Flanşı | N2 | inch | 4" | 4" | 4" | 4" | 4" | 4" | 5" | 5" | 5" | 5" | 5" | 5" | 5" | 5" |
| Elektrikli Isıtıcı Bağlantısı | N3 | inch | 1 1/2" | 1 1/2" | 1 1/2" | 1 1/2" | 1 1/2" | 1 1/2" | 2" | 2" | 2" | 2" | 2" | 2" | 2" | 2" |
| İzolasyon Tipi | i | mm | PU/50 | PU/50 | PU/50 | PU/50 | PU/50 | PU/50 | S/80 | S/80 | S/80 | S/80 | S/80 | S/80 | S/80 | S/80 |
| Brüt Ağırlık | G | kg | 57 | 74 | 81 | 99 | 132 | 155 | 225 | 237 | 332 | 472 | 562 | 622 | 762 | 882 |
| Devrime Ölçüsü | | mm | 1205 | 1290 | 1465 | 1420 | 1650 | 1970 | 2300 | 2320 | 2580 | 2580 | 2660 | 3020 | 3160 | 3535 |
| Termometre & Sensör Bağlantı Ölçüleri | N5 | inch | 1/2" | 1/2" | 1/2" | 1/2" | 1/2" | 1/2" | 1/2" | 1/2" | 1/2" | 1/2" | 1/2" | 1/2" | 1/2" | 1/2" |
| Magnezyum Anot Bağlantıları | N4 | inch | 1 1/4" | 1 1/4" | 1 1/4" | 1 1/4" | 1 1/4" | 1 1/4" | 1 1/4" | 1 1/4" | 1 1/4" | 1 1/4" | 1 1/4" | 1 1/4" | 1 1/4" | 1 1/4" |